



คู่มือการติดตั้งระบบให้บริการ RMUTR RMUTR SSL FortiClient VPN สำหรับ PC และ Laptop

การให้บริการ RMUTR SSL VPN

VPN หรือ Virtual Private Network หมายถึง เครือข่ายเสมือนส่วนตัว ที่ทำงานโดยใช้โครงสร้าง ของเครือข่ายสาธารณะ หรืออาจจะวิ่งบนเครือข่ายไอพีก็ได้ แต่ยังสามารถคงความเป็นเครือข่าย เฉพาะขององค์กร ได้ด้วยการเข้ารหัสแพ็กเก็ตก่อนส่ง เพื่อให้ข้อมูลมีความปลอดภัยมากขึ้น

การให้บริการ VPN ของมหาวิทยาลัยเทคโนโลยีราชมงคลรัตนโกสินทร์เพื่ออาจารย์ นักศึกษา บุคลากรสามารถ สืบค้นข้อมูลอิเล็กทรอนิกส์ รวมทั้งระบบให้บริการต่างๆจากเครือข่ายภายนอกมหาวิทยาลัยได้

รายชื่อฐานข้อมูลอิเล็กทรอนิกส์ต่างๆ

No	ชื่อฐานข้อมูล	URL
1	ABI/INFORM Complete	http://search.proquest.com/abicomplete
2	ACM Digital Library	https://dl.acm.org/dl.cfm
3	IEEE/IET Electronic Library (IEL)	http://ieeexplore.ieee.org/Xplore/dynhome.jsp
4	ProQuest - ProQuest Dissertations & Theses Database	http://proquest.umi.com/pqdweb
5	Springer Link	http://www.springerlink.com/
6	Web of Science	http://apps.isiknowledge.com
7	Academic Search Complete	http://search.ebscohost.com
8	HW. Wilson Web	
9	EBSCO Discovery service Plus Full Text	
10	ACS (American chemical society journal)	http://pubs.acs.org
11	Emerald	http://www.emeraldinsight.com/
12	ฐานข้อมูลวิทยานิพนธ์ไทย (TDC)	http://tdc.thailis.or.th/tdc/
13	หนังสืออิเล็กทรอนิกส์ RMUTR e-Library	https://elib.rmutr.ac.th/
14	คลังข้อมูลงานวิจัยและผลงานทางวิชาการ	http://repository.rmutr.ac.th

ความรู้เกี่ยวกับการทำ VPN

VPN เป็น โพรโตคอลสำหรับสร้าง Tunnel ที่ใช้รับส่งข้อมูลผ่านเครือข่ายสาธารณะ เช่น Internet พัฒนาขึ้นโดยกลุ่มบริษัท Microsoft, 3com และ Ascend Communication โดย PPTP สามารถนิยามเฟรมของข้อมูลได้หลายชนิด เช่น IP, IPX หรือ NetBEUI แล้วส่งเฟรมเหล่านี้ผ่านเฟรม PPP ตามปกติ เมื่อตรวจดูข้อมูลที่ถูกส่งออกไปจะเสมือนกับการรับส่งเฟรม PPP ตามธรรมดาของคอมพิวเตอร์สองระบบ ซึ่งแท้ที่จริงแล้วข้อมูลที่ส่งอาจจะเป็นเฟรม IP, IPX หรือ NetBEUI ที่คอมพิวเตอร์ทำการรับส่งข้อมูลกันจริงๆก็ได้ เมื่อใช้การเข้ารหัสและลดข้อมูลเข้าไปอีก การรับส่งข้อมูลก็จะปลอดภัยมากยิ่งขึ้น PPTP จะใช้โปรโตคอล TCP ในการสร้าง Tunnel และแลกเปลี่ยนข้อมูลต่างๆที่เกี่ยวกับ Tunnel และใช้ PPP เป็นตัวรับส่งข้อมูลที่ต้องการติดต่อระหว่างผู้รับและผู้ส่ง ซึ่งการเชื่อมต่อของ PPTP จะมีอยู่สองชนิดแตกต่างกันคือ วิธีแรกใช้ PPTP ติดต่อกันจากผู้รับถึงผู้ส่งตลอดเส้นทาง ส่วนวิธีที่สองใช้ PPTP เฉพาะส่วนที่ติดต่อกับ Internet Service Provider (ISP) ไปยังปลายทางเท่านั้น

วิธีการใช้งาน และติดตั้งระบบ RMUTR SSL FortiClient VPN

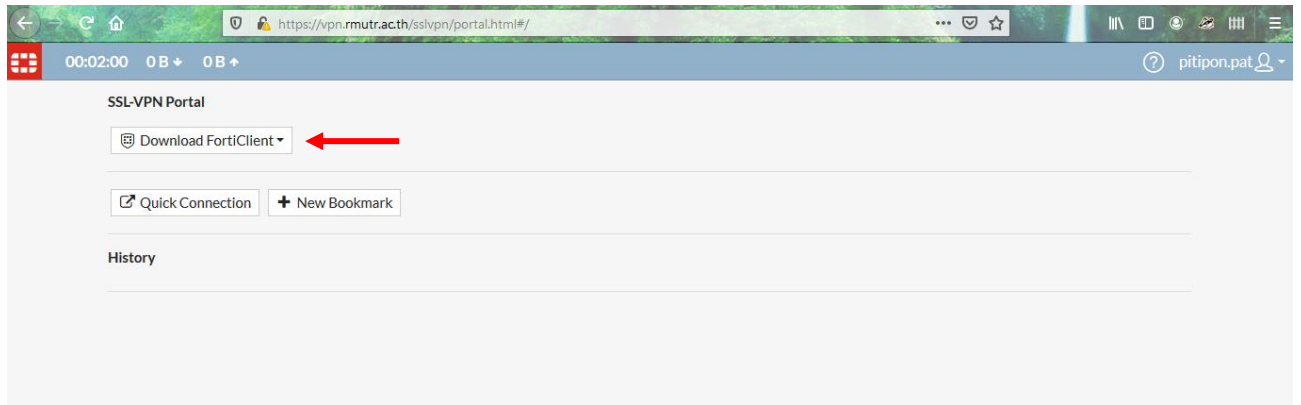
- 1.เมื่ออยู่นอกมหาวิทยาลัยให้เชื่อมต่อระบบ Internet ให้เรียบร้อยก่อน
- 2.เปิด Web Browser เช่น IE, Firefox หรือ Chrome

ระบุ URL เป็น <https://vpn.rmutr.ac.th> จากนั้นใส่ Username และ Password โดยใช้ Account เดียวกับระบบพิสูจน์ตัวตนเข้าใช้อินเทอร์เน็ตของมหาวิทยาลัย

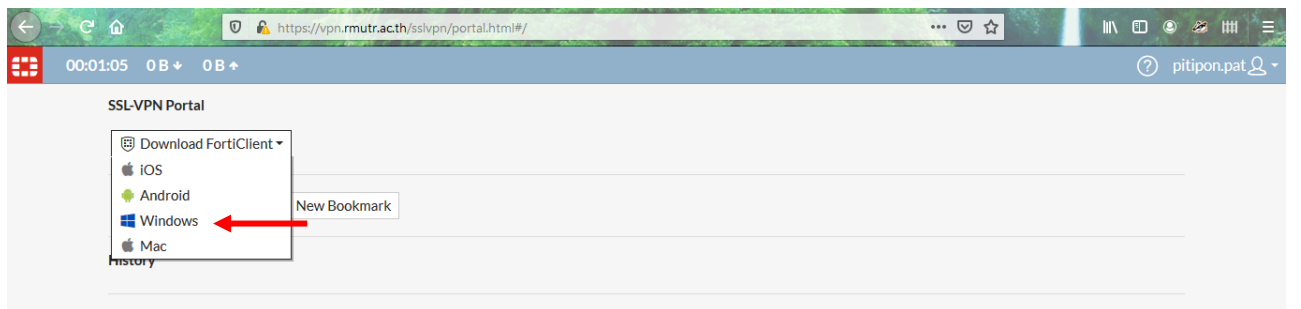


Please Login

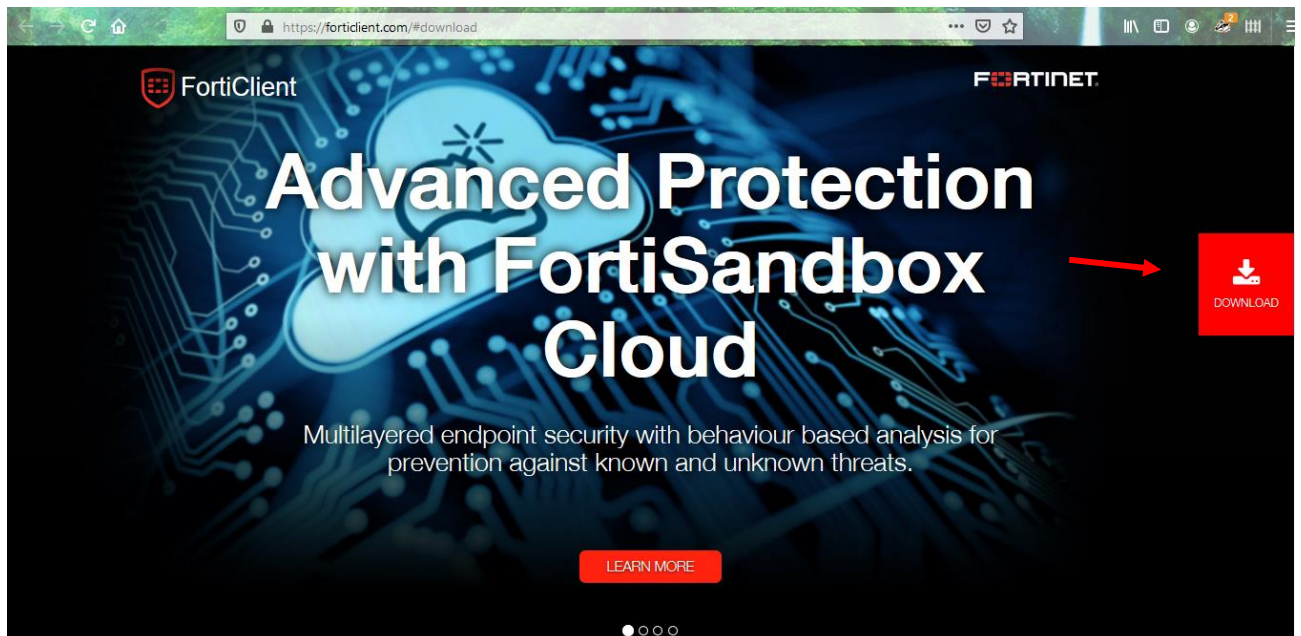
3. จะเข้าสู่หน้าจอของการ Download โปรแกรม ให้คลิกที่ Download FortiClient



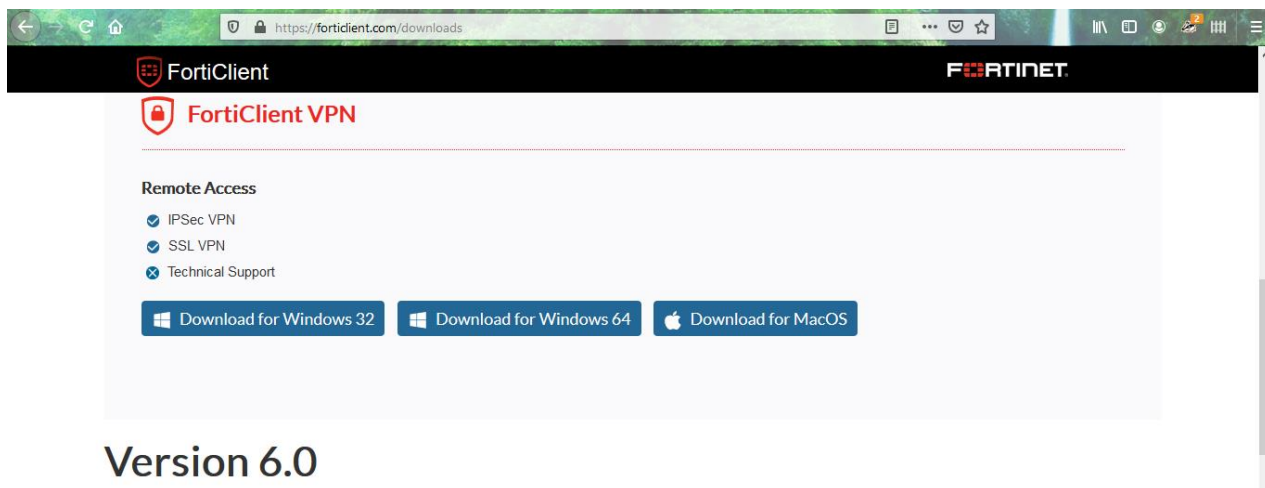
4. ให้คลิก เลือก Windows



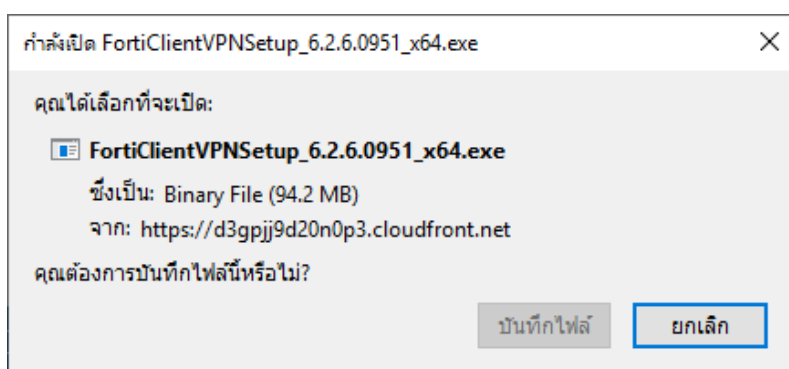
5. ระบบจะนำพาไปยังเว็บไซต์ FortiClient เพื่อ Download โปรแกรม ให้คลิกที่ปุ่ม Download ดังภาพ



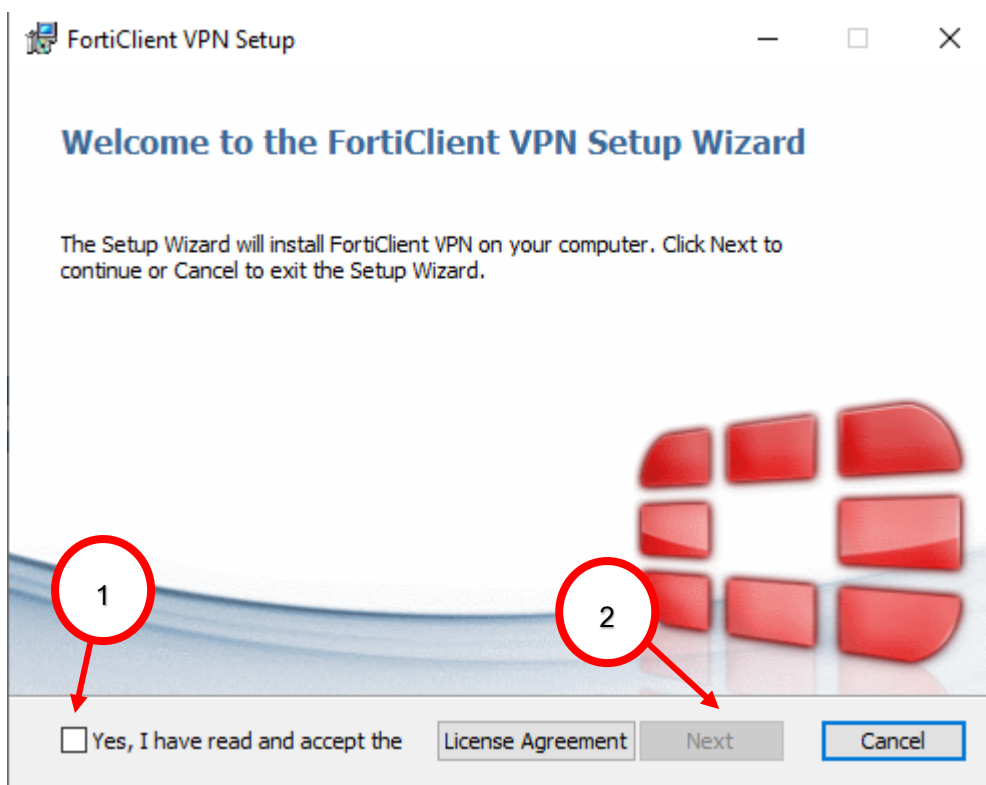
6. จากนั้นให้เลือก Download โปรแกรมให้ตรงกับระบบปฏิบัติการที่ใช้งานอยู่



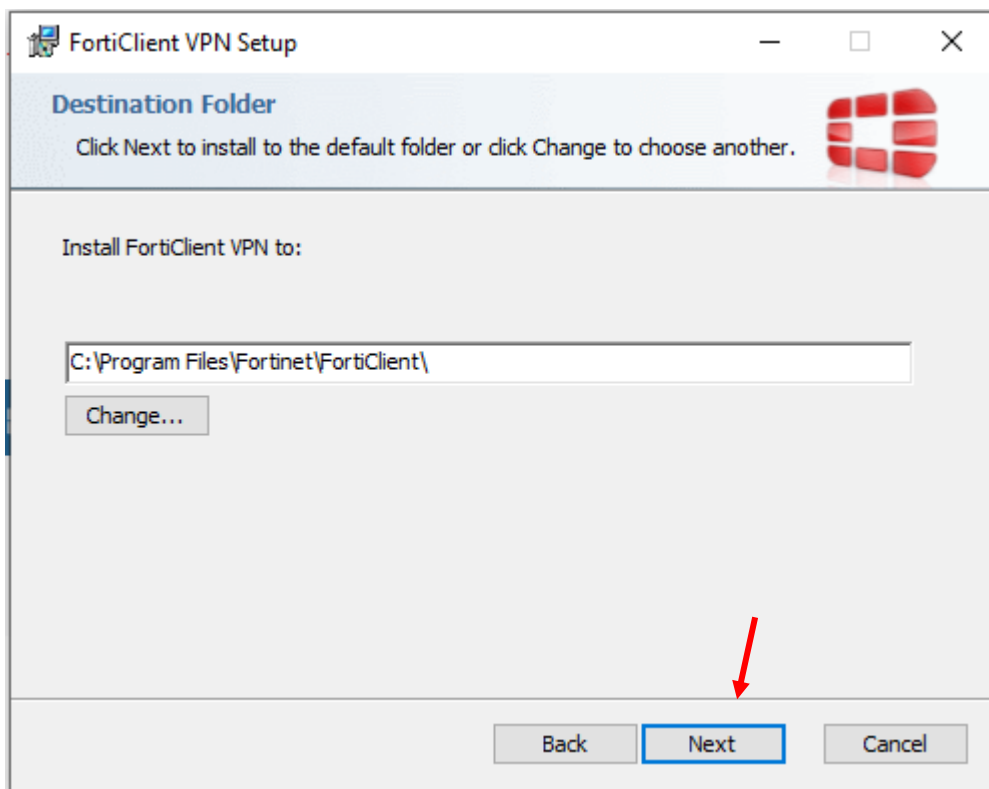
7. คลิก Download โปรแกรม



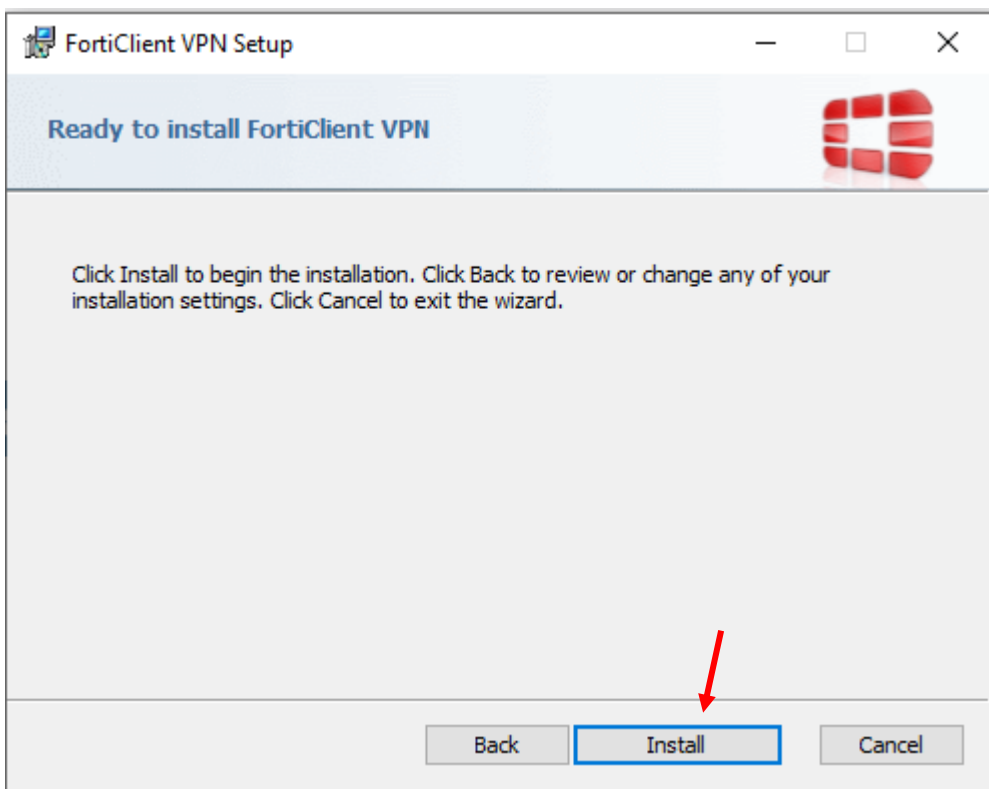
8. เมื่อ Download โปรแกรม เสร็จแล้วให้ทำการติดตั้งโดยคลิกตามภาพ



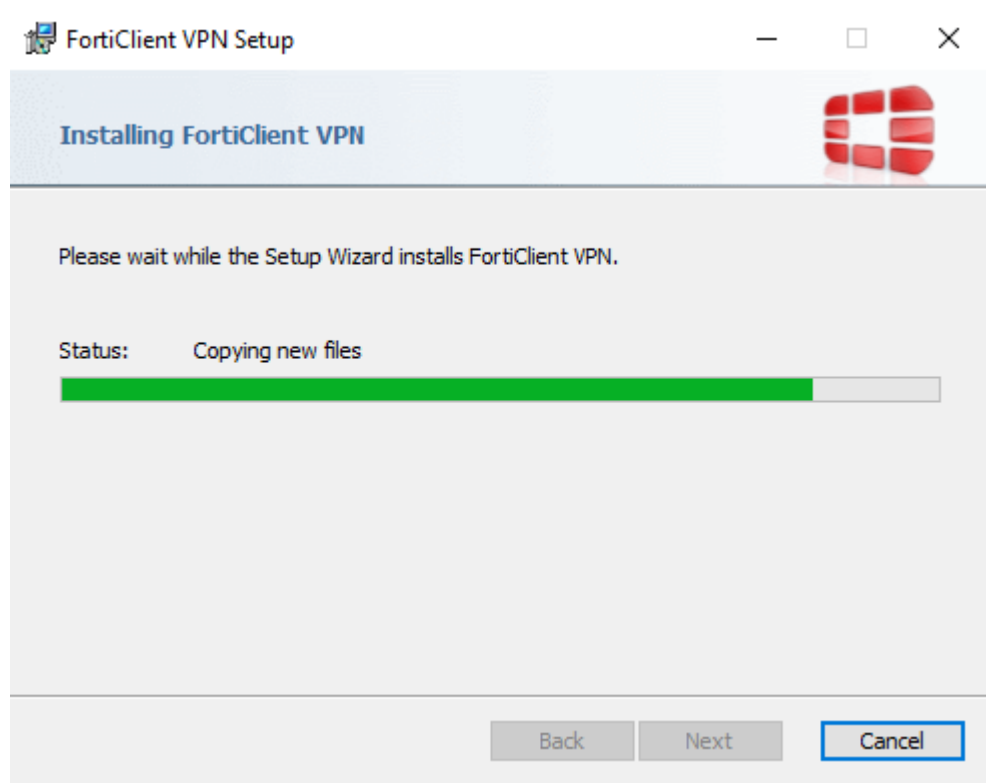
9. เลือกที่จัดเก็บโปรแกรม จากนั้น คลิกปุ่ม Next



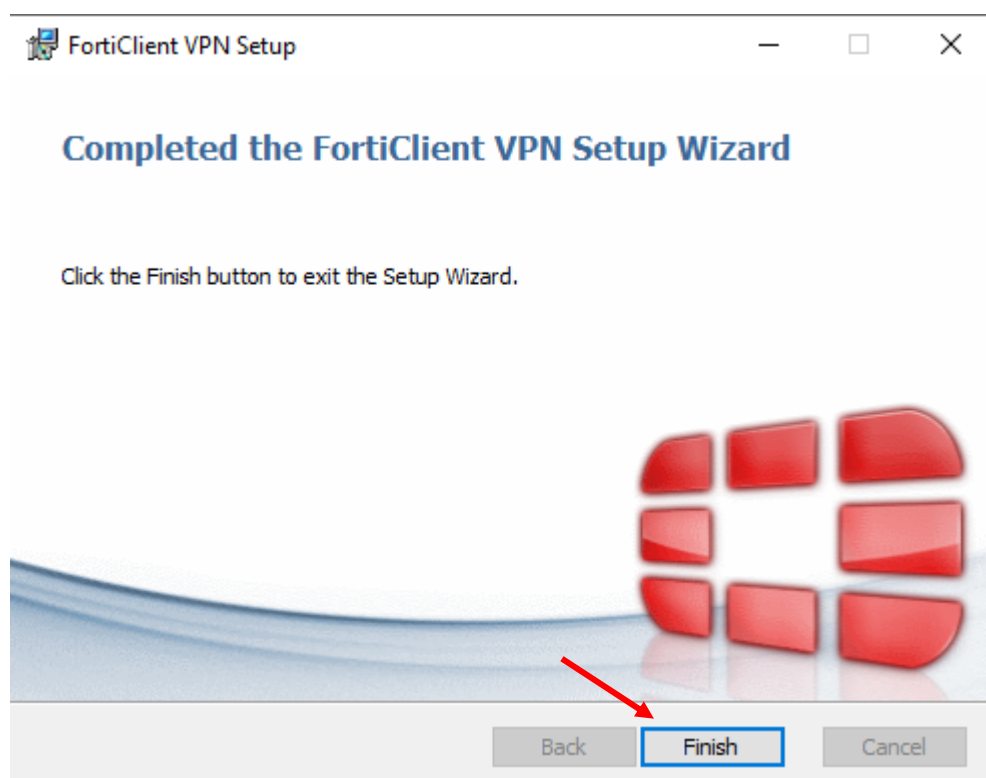
10. ระบบจะถามว่าคุณพร้อมจะลงโปรแกรมแล้วใช่ไหม ให้คลิก Install



11. จากนั้นระบบจะทำการ Install โปรแกรม รอจนกระบวนการเสร็จสิ้น



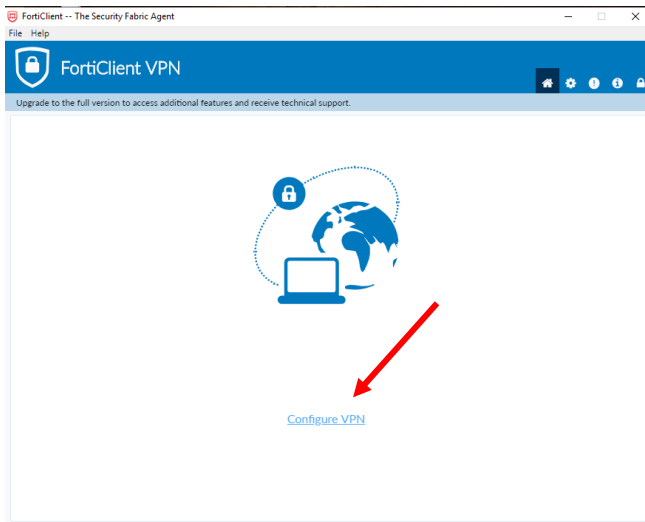
12. เมื่อติดตั้งโปรแกรมสมบูรณ์จะปรากฏหน้าต่างดังภาพ ให้คลิก Finish



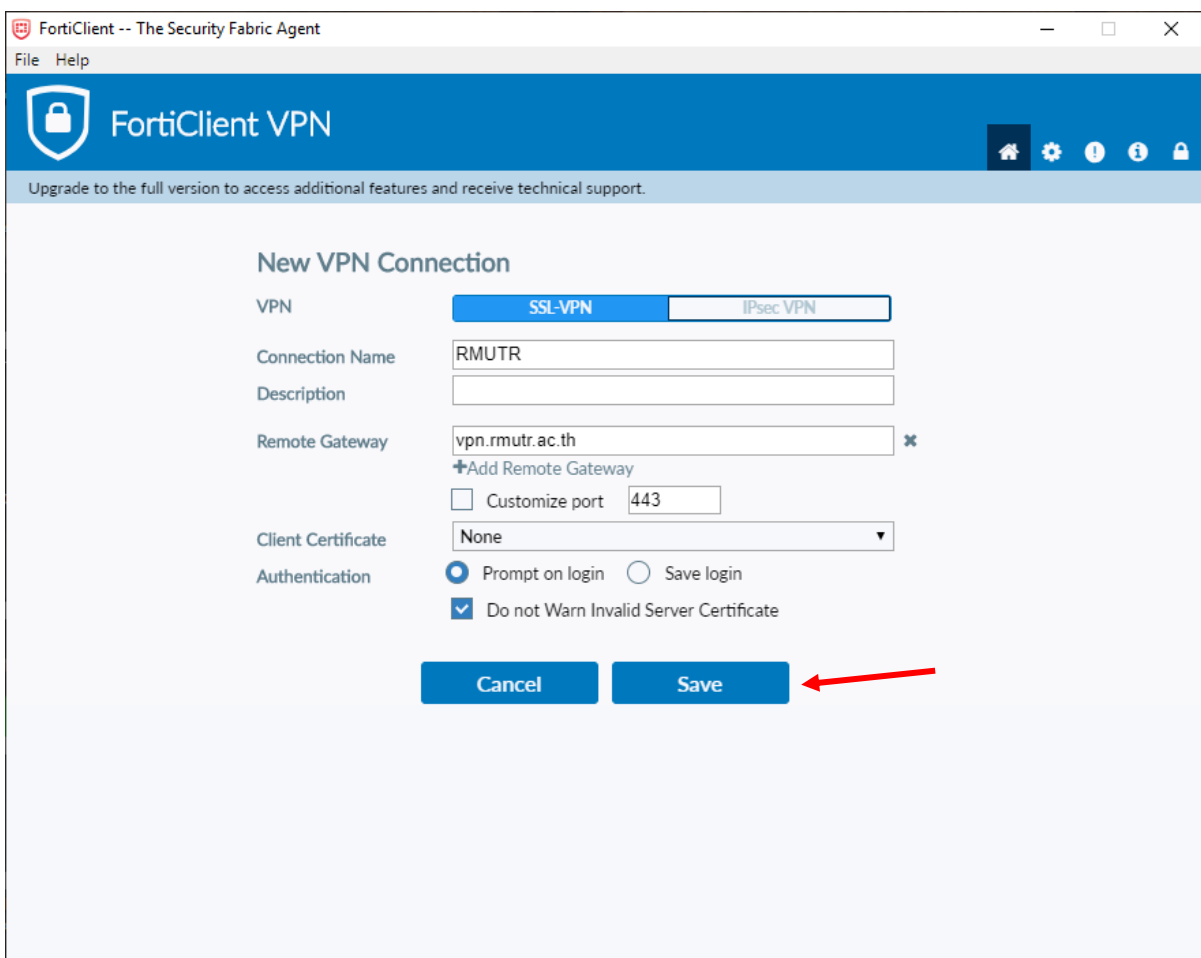
13. ให้เปิดโปรแกรม FortiClient VPN ตามภาพ



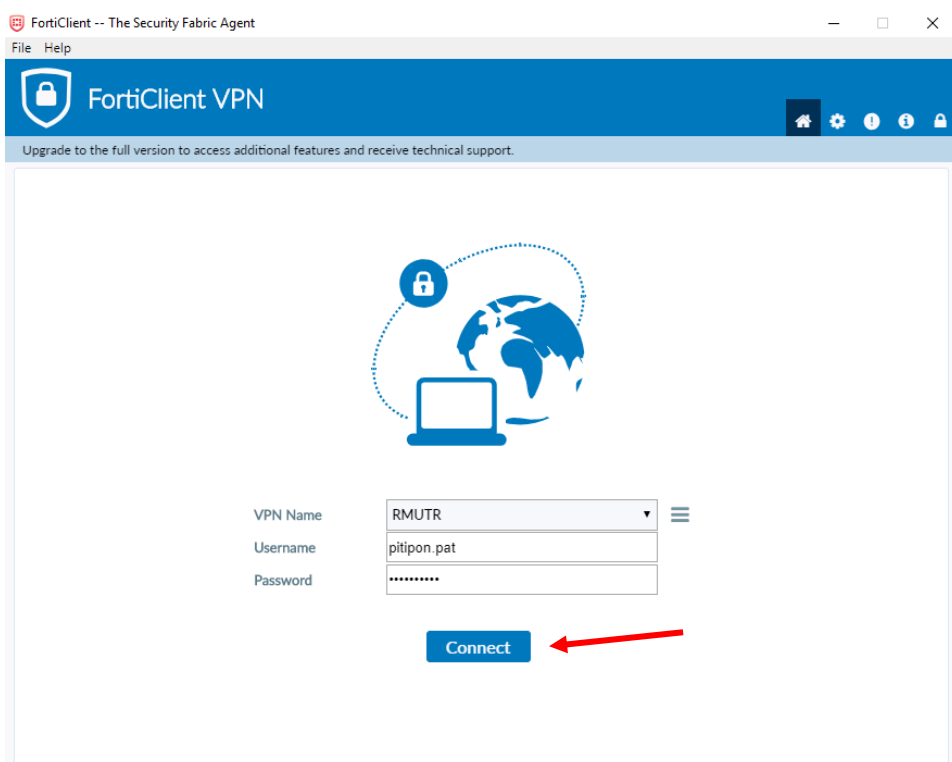
14. ทำการตั้งค่าการเชื่อมต่อโดยคลิก Configure VPN



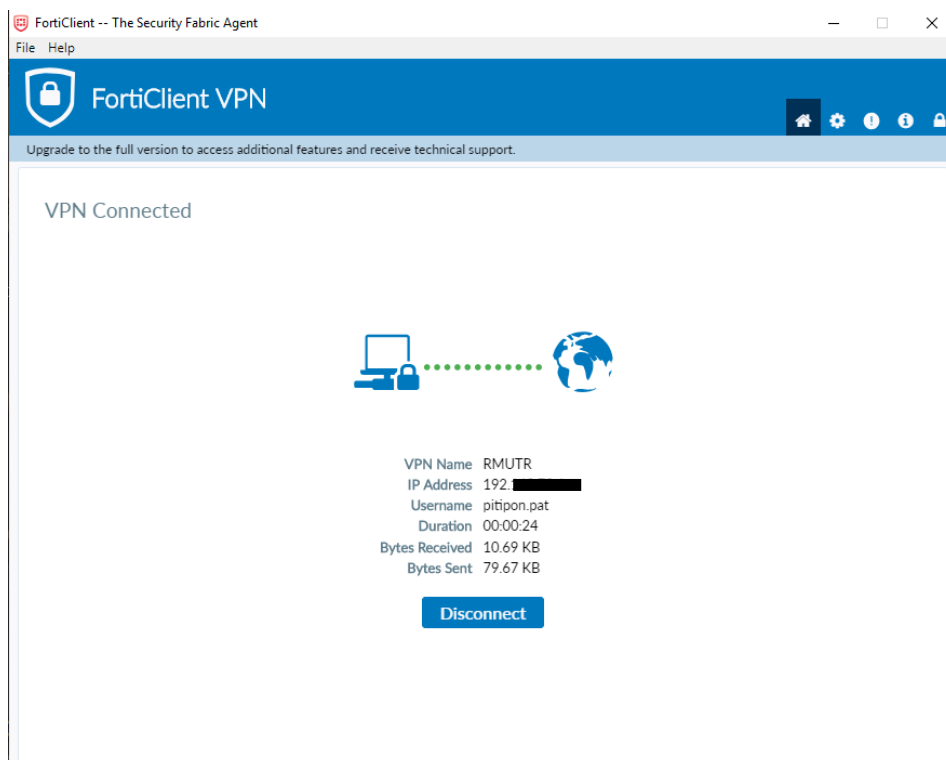
15. ให้ทำการตั้งค่าทุกอย่างตามภาพ จากนั้นกด Save



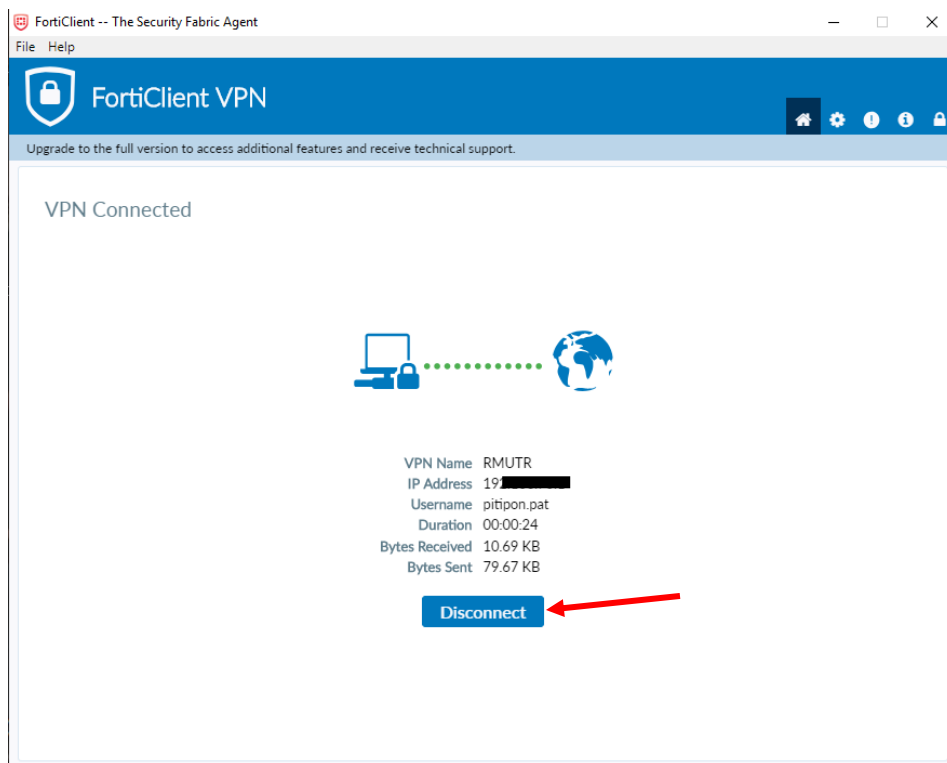
16. จากนั้นระบบจะกลับมายังหน้าแรก ให้กรอก Username และ Password โดยใช้ Account เดียวกับระบบพิสูจน์ตัวตนเข้าใช้อินเทอร์เน็ตของมหาวิทยาลัย เสร็จแล้วกดปุ่ม Connect



17. เมื่อเข้าใช้งานสำเร็จจะขึ้นสถานะ VPN Connected ตามภาพ ตอนนี้คอมพิวเตอร์ของท่านจะสามารถใช้งานระบบต่างๆได้เหมือนกับอยู่ในเครือข่ายมหาวิทยาลัย



18. เมื่อใช้งานเสร็จสิ้นแล้วควรกดปุ่ม Disconnect ทุกครั้งเมื่อไม่มีการใช้งาน



หมายเหตุ ระบบ VPN ผ่าน FortiClient นี้ให้บริการผ่านเครือข่ายของมหาวิทยาลัยเทคโนโลยีราชมงคลรัตนโกสินทร์ การกระทำใดๆ แม้ใช้งานอยู่ภายนอกแต่ก็ถูกจัดเก็บข้อมูลการจราจรเครือข่ายตาม พรบ. ว่าด้วยการกระทำผิดเกี่ยวกับคอมพิวเตอร์ ผู้ใช้พึงเก็บรักษา Username และ Password เป็นความลับไม่สามารถใช้ร่วมกับผู้อื่นได้แต่อย่างใด

หากมีข้อสงสัยประการใดกรุณาติดต่อ noc@rmutr.ac.th โทร 2241