



คู่มือการติดตั้งระบบให้บริการ RMUTR VPN สำหรับ PC และ Laptop

การให้บริการ RMUTR VPN

VPN หรือ Virtual Private Network หมายถึง เครือข่ายเสมือนส่วนตัว ที่ทำงานโดยใช้โครงสร้าง ของเครือข่ายสาธารณะ หรือ อาจจะใช้บนเครือข่ายไอพีก็ได้ แต่ยังสามารถคงความเป็นเครือข่าย เฉพาะขององค์กรได้ด้วยการเข้ารหัสแพ็กเก็ตก่อนส่ง เพื่อให้ ข้อมูลมีความปลอดภัยมากขึ้น

การให้บริการ VPN ของมหาวิทยาลัยเทคโนโลยีราชมงคลรัตนโกสินทร์เพื่อให้อาจารย์ นักศึกษา บุคลากรสามารถ สืบค้นข้อมูล อิเล็กทรอนิกส์ รวมทั้งระบบให้บริการต่าง ๆ จากเครือข่ายภายนอกมหาวิทยาลัยได้

รายชื่อฐานข้อมูลอิเล็กทรอนิกส์ต่างๆ

ชื่อฐานข้อมูล	URL
1. ACS (American chemical society journal)	http://pubs.acs.org
2. Academic Search Premier, Education Research Complete, Computers & Applied Sciences Complete	https://search.ebscohost.com
3. Springer Link	http://www.springerlink.com/
4. IEEE/IET Electronic Library (IEL)	http://ieeexplore.ieee.org/Xplore/dynhome.jsp
5. ABI/INFORM Complete	http://search.proquest.com/abicomplete
6. ProQuest - ProQuest Dissertations & Theses Database	http://proquest.umi.com/pqdweb
7. Web of Science	http://apps.isiknowledge.com
8. HW. Wilson Web	http://vnweb.hwwilsonweb.com/hww/
9. Science Direct	http://www.sciencedirect.com/
10. Emerald	http://www.emeraldinsight.com/
11. ฐานข้อมูลวิทยานิพนธ์ไทย (TDC)	http://tdc.thailis.or.th/tdc/
12. หนังสืออิเล็กทรอนิกส์ RMUTR E-BOOK	http://ebook.rmutr.ac.th/

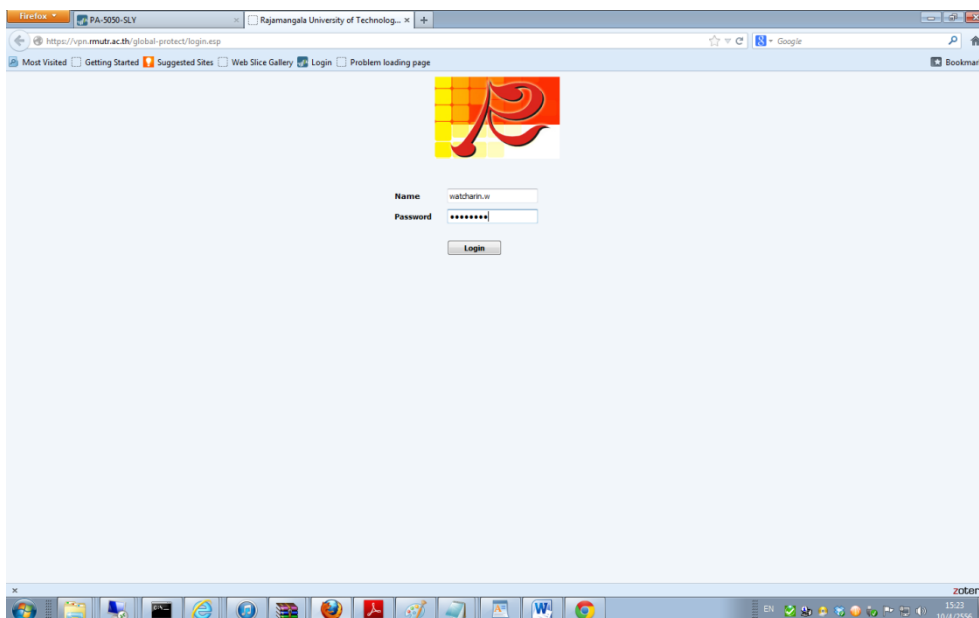
ความรู้เกี่ยวกับการทำ VPN

VPN เป็นโปรโตคอลสำหรับสร้าง Tunnel ที่ใช้รับส่งข้อมูลผ่านเครือข่ายสาธารณะ เช่น Internet พัฒนาขึ้นโดยกลุ่มบริษัท Microsoft, 3Com และ Ascend Communication โดย PPTP สามารถผนึกเฟรมของข้อมูลได้หลายชนิด เช่น IP, IPX หรือ NetBEUI แล้วส่งเฟรมเหล่านี้ผ่านเฟรม PPP ตามปกติ เมื่อตรวจดูข้อมูลที่ถูกส่งออกไปจะเสมือนกับการรับส่งเฟรม PPP ตามธรรมชาติของคอมพิวเตอร์สองระบบ ซึ่งแท้ที่จริงแล้วข้อมูลที่รับส่งอาจจะเป็นเฟรม IP, IPX หรือ NetBEUI ที่คอมพิวเตอร์ทำการรับส่งข้อมูลกันจริงๆก็ได้ เมื่อใช้การเข้ารหัสและการลดข้อมูลเข้าไปอีก การรับส่งข้อมูลก็จะปลอดภัยมากยิ่งขึ้น PPTP จะใช้โปรโตคอล TCP ในการสร้าง Tunnel และแลกเปลี่ยนข้อมูลต่างๆที่เกี่ยวกับ Tunnel และใช้ PPP เป็นตัวรับส่งข้อมูลที่ต้องการติดต่อระหว่างผู้รับและผู้ส่ง ซึ่งการเชื่อมต่อของ PPTP จะมีอยู่สองชนิดแตกต่างกันคือ วิธีแรกใช้ PPTP ติดต่อกันจากผู้รับถึงผู้ส่งตลอดเส้นทาง ส่วนวิธีที่สองใช้ PPTP เฉพาะส่วนที่ติดต่อกับ Internet Service Provider (ISP) ไปยังปลายทางเท่านั้น

วิธีการติดตั้งระบบ RMUTR VPN

1. เมื่ออยู่นอกมหาวิทยาลัยให้เชื่อมต่อระบบ Internet ให้เรียบร้อยก่อน
2. เปิด Web Browser เช่น IE, Firefox หรือ Chrome

ระบุ URL เป็น <https://vpn.rmutr.ac.th> หากใช้ Firefox หรือ Chrome ให้เลือก Add Exception หรือดำเนินการต่อ จะพบจอภาพดังนี้ จากนั้นให้ใส่ Name และ Password โดยใช้ Account เดียวกับระบบพิสูจน์ตัวตนของมหาวิทยาลัย

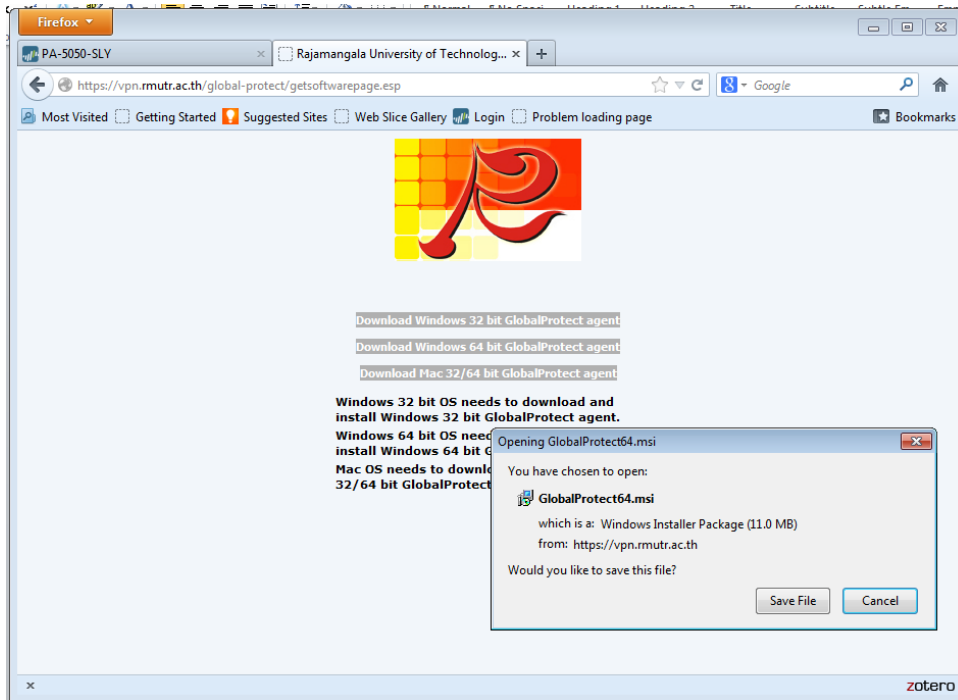


3. จะเข้าสู่หน้าจอของการโหลดโปรแกรม ให้เลือกจากรายการทั้ง 3 นี้ตามระบบปฏิบัติการของท่าน

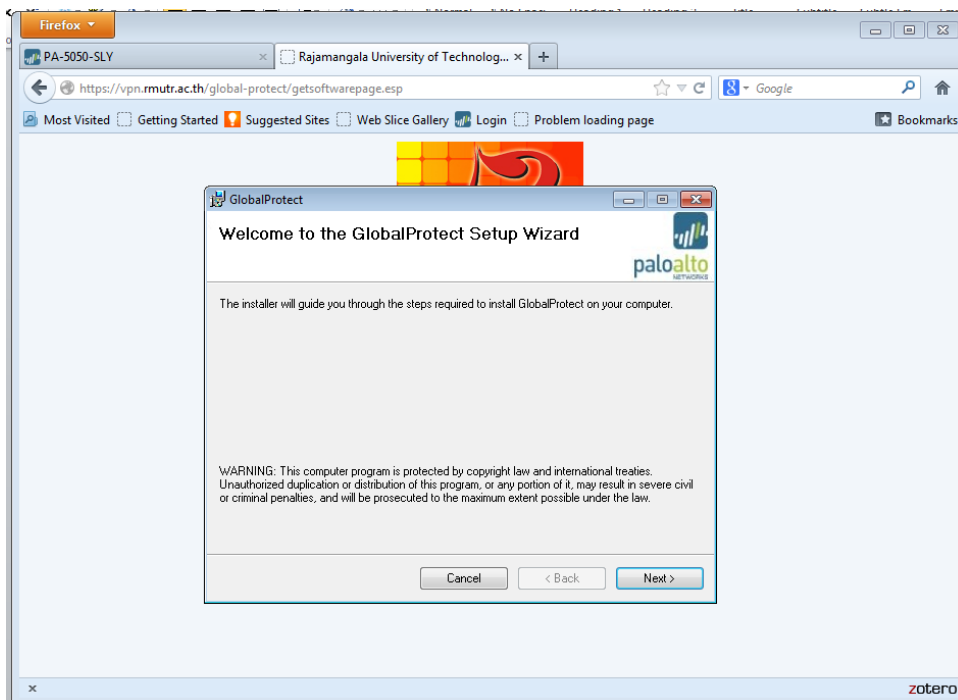
Download Windows 32 bit GlobalProtect agent (สำหรับระบบปฏิบัติการ Windows 32BIT)

Download Windows 64 bit GlobalProtect agent (สำหรับระบบปฏิบัติการ Windows 64BIT)

Download Mac 32/64 bit GlobalProtect agent (สำหรับระบบปฏิบัติการ Mac OS)



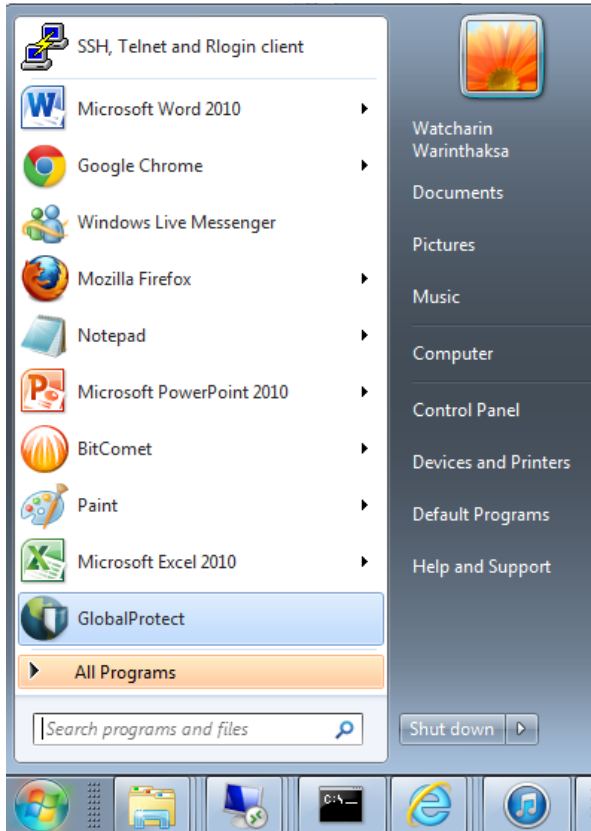
ให้ Save แล้วทำการติดตั้ง Global Protect ภายในเครื่องของท่าน โดยการ Click Next ไปจนเสร็จสิ้นกระบวนการ



4. เมื่อติดตั้งเสร็จแล้ว จะพบ Icon ของ Global Protect อยู่ที่ Taskbar ด้านล่างทางขวา

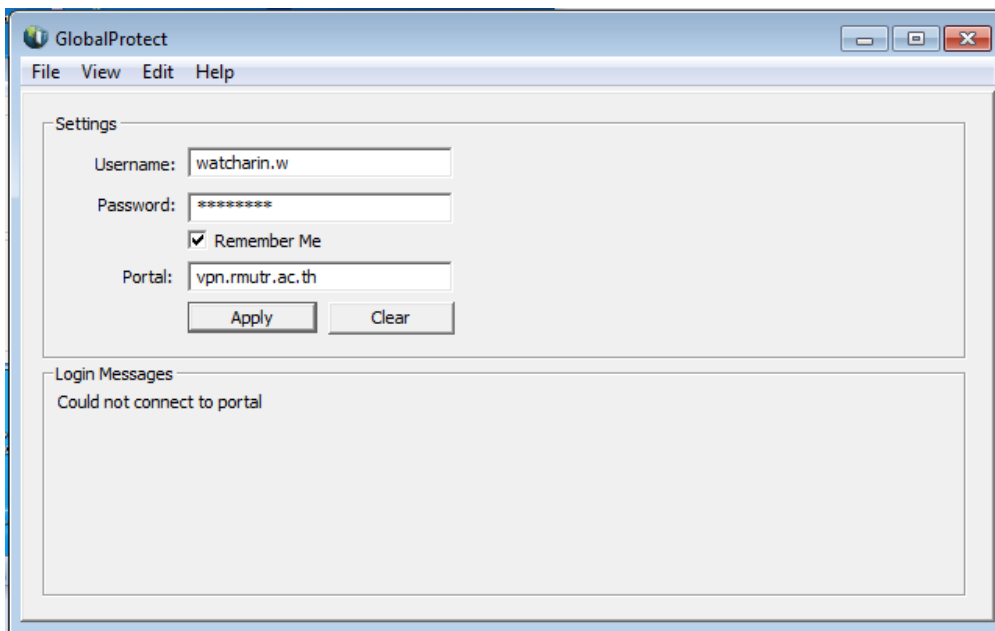


หรือจาก Start Bar ของ Windows

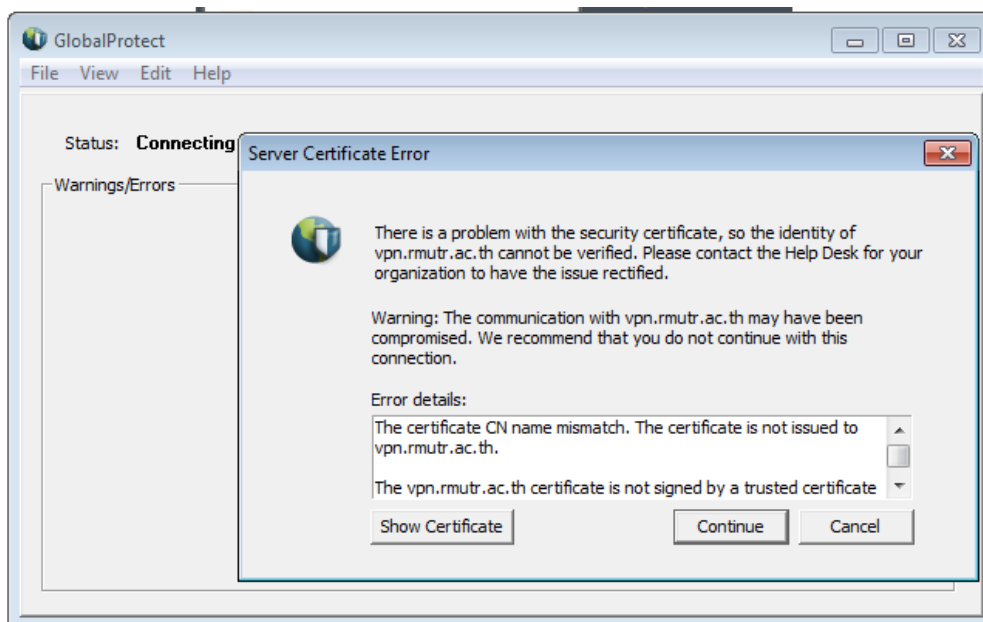


วิธีการใช้งานระบบ RMUTR VPN

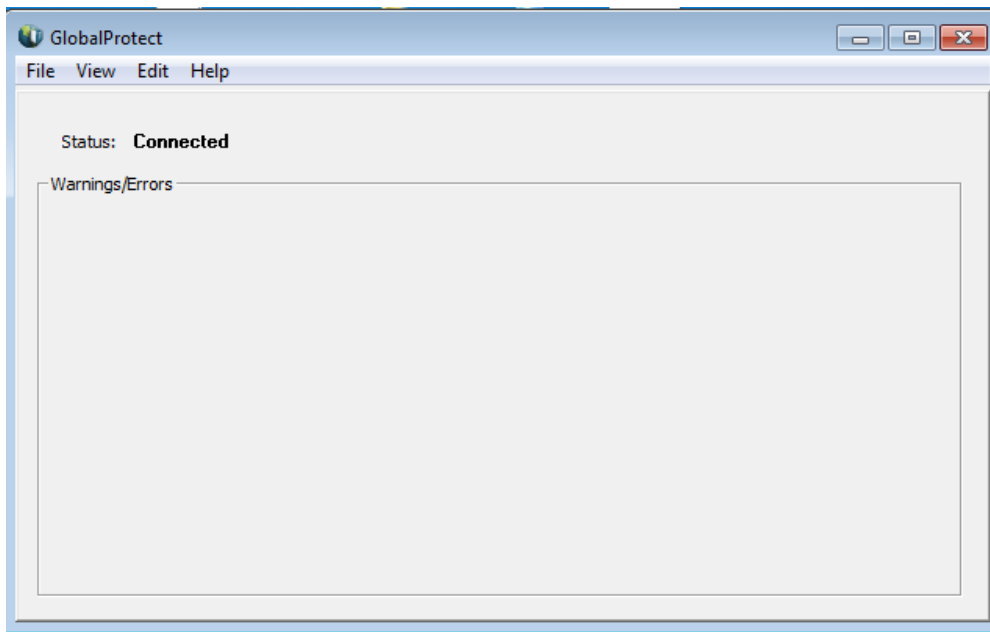
5. ในการติดตั้ง Global Protect ทำเพียงครั้งแรกเท่านั้นในการใช้งานครั้งต่อไปสามารถใช้งานได้ทันทีโดยมีขั้นตอนดังนี้คือ
 - 5.1. เชื่อมต่อ ระบบ Internet ให้เรียบร้อย
 - 5.2. เปิดโปรแกรม Global Protect โดยเลือกจาก Start Bar หรือ Icon ที่ Task Bar ก็ได้
 - 5.3. เลือก Connect จากเมนู File
 - 5.4. ป้อนชื่อผู้ใช้ รหัสผ่าน โดยระบุ portal เป็น vpn.rmutr.ac.th แล้วเลือก Apply



หากพบการถาม Certificate ให้เลือก Continue



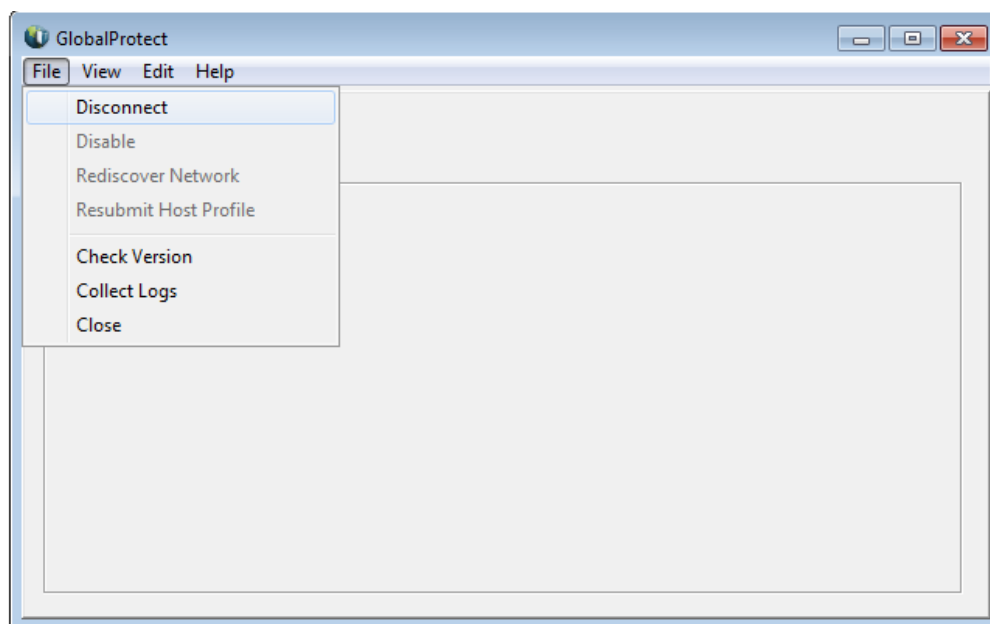
6. ระบบจะทำการเชื่อมต่อระบบ VPN ให้ซึ่งเมื่อเสร็จแล้วจะแสดงผลดังภาพ



สังเกตมุมล่างด้านขวาในขณะที่กำลังเชื่อมต่อจะมีสถานะ Connected ที่ Logo Global protect ซึ่งเป็นรูปลูกโลก



7. ท่านสามารถใช้บริการ e-Service ของมหาวิทยาลัย ไม่ว่าจะเป็นการสืบค้นวารสารทางวิชาการ eBookแหล่งข้อมูล รวมไปถึงทรัพยากรที่มหาวิทยาลัยให้บริการได้
8. เมื่อเลิกใช้งาน ให้ Disconnect จาก เมนู File ของ Global Protect



สังเกตมุมล่างด้านขวาในขณะที่กำลังเชื่อมต่อจะมีสถานะ Disconnected ที่ Logo Global protect



หมายเหตุ ระบบ vpn ผ่าน Global Protect นี้ ให้บริการผ่านเครือข่ายของมหาวิทยาลัยเทคโนโลยีราชมงคลรัตนโกสินทร์ การกระทำใด ๆ แม้ใช้งานอยู่ภายนอกแต่ก็ถูกจัดเก็บข้อมูลการจราจรเครือข่ายตาม พรบ. ว่าด้วยการกระทำความผิดเกี่ยวกับคอมพิวเตอร์ ผู้ใช้พึงเก็บรักษา User และ Password เป็นความลับไม่สามารถใช้ร่วมกับผู้อื่นได้แต่อย่างใด หากมีข้อสงสัยประการใดกรุณาติดต่อ noc@mutr.ac.th หรือ โทร 2220